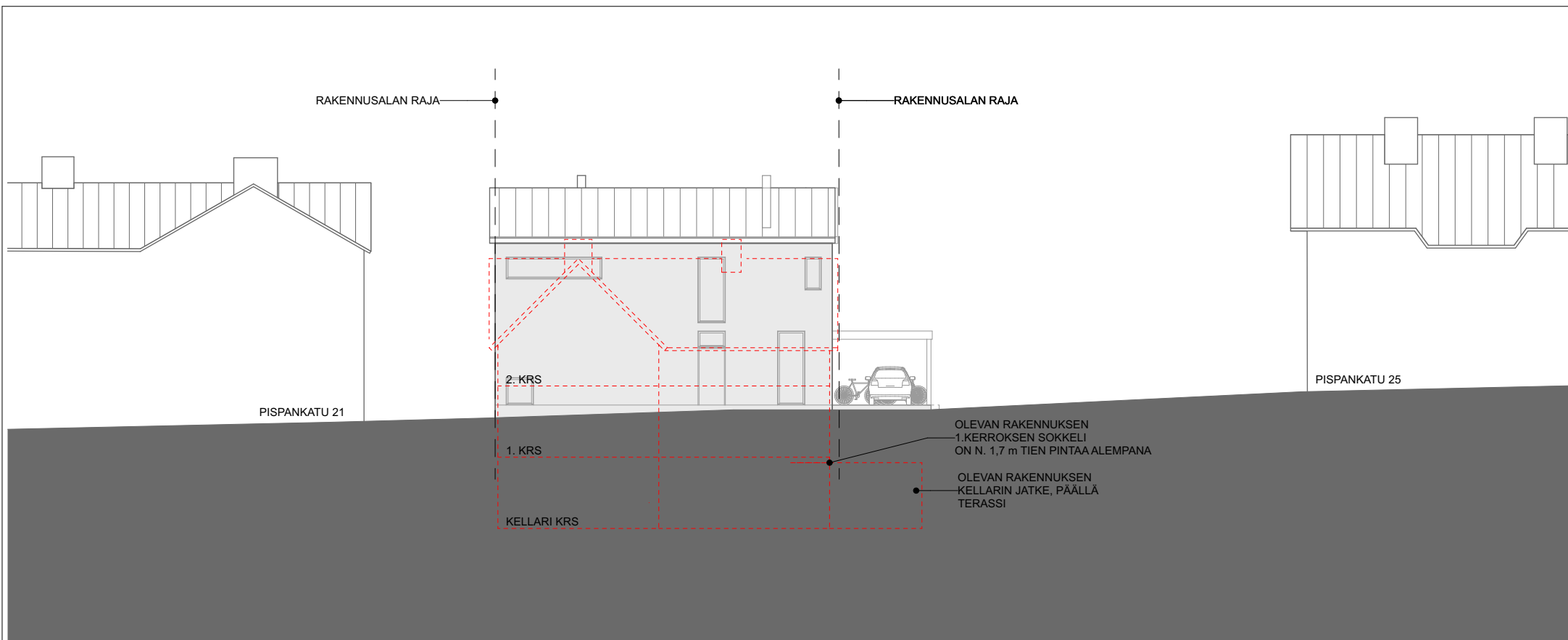


- RAKENNUSALAN RAJA
- OLEVAN RAKENNUKSEN ALA
- Kellarin jatke, päällä terassi
- UUDISRAKENNUKSEN ALA
- Avoin autokatos / Terassi 1.kerrosen päällä

B. 01.11.2020. Tarkennettu tekstejä ja piirustuksia. Lisätty piirustus PLi303 "Vertailujulkisivupiirustus 2". Pienennetty autokatosta.

A. 11.08.2020. Rakennus on madaltunut, kaventunut ja lyhentynyt. Toinen terassi on poistettu.

	Rakennustoimenpide	K.osa/Kylä	Kortteli/Tila	Tontti/Rn.o
	Uudisrakennus	Ylä-Pispala 837-213	1314	5
	Rakennuskohteen nimi ja osoite	Piirustuslaji ja piirustuksen sisältö	Mittakaavat	
	Talo Ikigai Pispankatu 23, 33240 Tampere	Liitepiirustus / vertailu Vertailuasemapiirustus	1:200	
Hanna Toivanen Arkkitehti SAFA Kivenhakkaajankatu 4 A 16 00150 Helsinki 050 549 3645 hanna.toivanen@elisanet.fi	Suunnitteluala ja piirustuksen numero	muutos		
	30.03.2020	ARK PLi301	B	



KATUJULKISIVU PISPANKADULLE

- Suunnitelman mukaisen uudisrakennuksen massoittelun lähtökohtana on, ettei rakennusalalle ole osoitettu asemakaavassa rakennustyyppiä.
- Uudisrakennusten perusmuodon tulee kuitenkin olla selkeä suorakaidekappale.
- Tontille on mahdollista rakentaa uudisrakennus, jossa on kivijalan päällä kaksi kerrosta.
- Uudisrakennus on sovitettu naapurirakennusten harjakorkeuksiin ja rakennusmassojen volyymeihin.
- Hyvän rakennustavan sekä sade- ja hulevesien hallinnan takia uudisrakennus on nostettava katukorkeuteen ja tehdä nykymääräysten mukainen sokkeli (h=min.300 mm, suositus 400-600 mm).

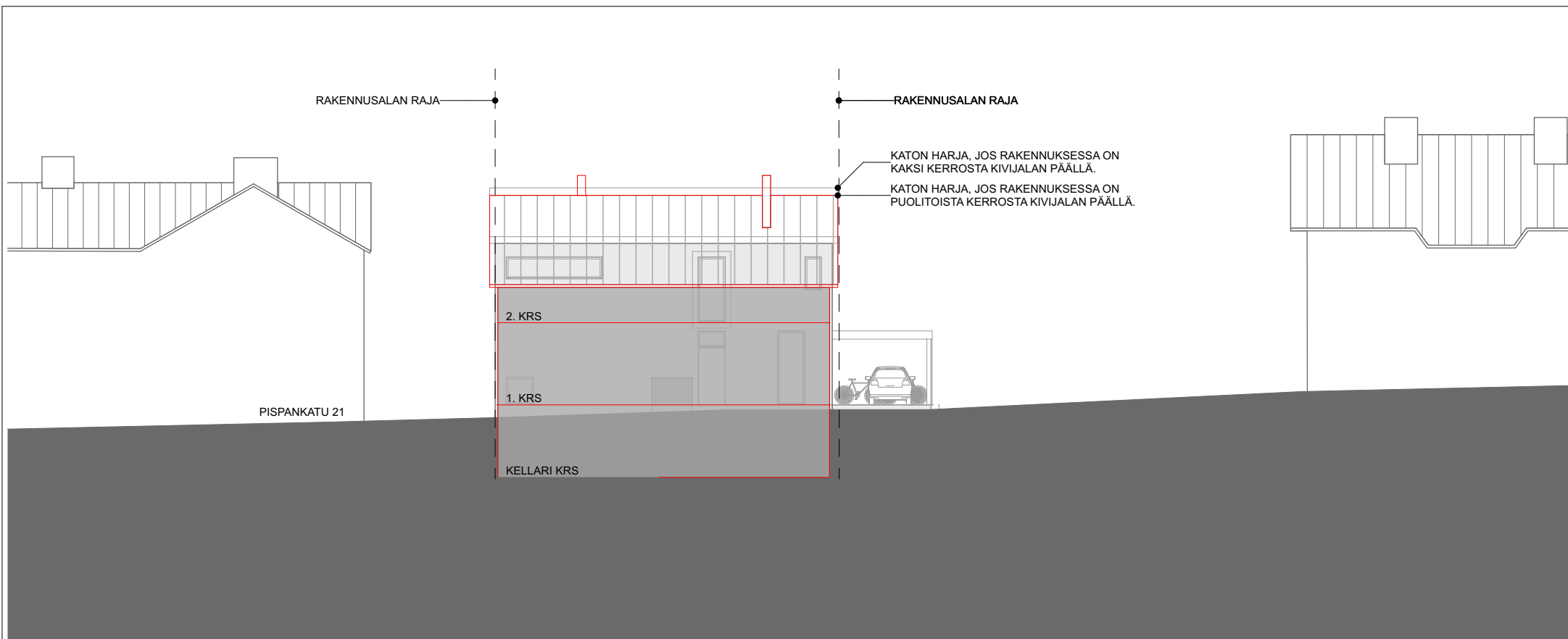
PURETTAVA RAKENNUS

UUDISRAKENNUS

B. 01.11.2020. Tarkennettu tekstejä ja piirustuksia. Lisätty piirustus PLi303 "Vertailujulkisivupiirustus 2". Pienennetty autokatosta.

A. 11.08.2020. Rakennus on madaltunut, kaventunut ja lyhentynyt. Toinen terassi on poistettu.

	Rakennustoimenpide	K.osa/Kylä	Kortteli/Tila	Tontti/Rn:o
	Uudisrakennus	Ylä-Pispala 837-213	1314	5
	Rakennuskohteen nimi ja osoite	Piirustuslaji ja piirustuksen sisältö	Mittakaavat	
	Talo Ikigai Pispankatu 23, 33240 Tampere	Liitepiirustus / vertailu Vertailujulkisivupiirustus I	1:200	
Hanna Toivanen Arkkitehti SAFA Kivenhakkaajankatu 4 A 16 00150 Helsinki 050 549 3645 hanna.toivanen@elisanet.fi	Suunnitteluala ja piirustuksen numero	muutos		
	30.03.2020	ARK PLi302	B	



KATUJULKISIVU PISPANKADULLE

- Vaihtoehtona uudisrakennuksen massoittelun lähtökohtana on, että suojeltu rakennus määrittää lähtökohtaisesti korvaavan rakennuksen massoitteluperiaatteen, kattomuodon ja julkisivumateriaalin.
- Uudisrakennusten perusmuodon tulee kuitenkin olla selkeä suorakaidekappale.
- Tontille on mahdollista rakentaa uudisrakennus, jossa on kivijalan päällä puolitoista kerrosta.
- Uudisrakennus on sovitettu naapurirakennusten harjakorkeuksiin ja rakennusmassojen volyymeihin.
- Hyvän rakennustavan sekä sade- ja hulevesien hallinnan takia uudisrakennus on nostettava katukorkeuteen ja tehdä nykymääräysten mukainen sokkeli (h=min.300 mm, suositus 400-600 mm).
- Kaksikerroksisen ja puolitoistakerroksisen uudisrakennuksen harjakorkeuden ero on noin 0,3 metriä.
- Uudisrakennuksen tilaohjelmaa ei voi toteuttaa tässä vaihtoehdossa.

■ UUDISRAKENNUS
1 1/2 KERROSTA

□ UUDISRAKENNUS
2 KERROSTA

B. 01.11.2020. Tarkennettu tekstejä ja piirustuksia. Lisätty piirustus PLi303 "Vertailujulkisivupiirustus 2". Pienennetty autokatosta.

A. 11.08.2020. Rakennus on madaltunut, kaventunut ja lyhentynyt. Toinen terassi on poistettu.

	Rakennustoimenpide Uudisrakennus	K.osa/Kylä Ylä-Pispala 837-213	Kortteli/Tila 1314	Tontti/Rn.o 5
	Rakennuskohteen nimi ja osoite Talo Ikgai Pispankatu 23, 33240 Tampere	Piirustuslaji ja piirustuksen sisältö Liitepiirustus / vertailu	Mittakaavat 1:200	
	Hanna Toivanen Arkkitehti SAFA Kivenhakkaajankatu 4 A 16 00150 Helsinki 050 549 3645 hanna.toivanen@elisaneet.fi	Suunnitteluala ja piirustuksen numero ARK PLi303	muutos B	
		30.03.2020		



Pispankatu 21



Pispankatu 23



Pispankatu 22

Purettavan rakennuksen 1. kerroksen lattiataso on selvästi kadun tasoa alempana "montussa". Sade- ja hulevedet eivät pääse virtaamaan pois. Rakennuksessa ei ole juurikaan sokkelia.

Purettavassa rakennuksessa on puolitoista kerrosta ja kellari.

Naapurirakennuksissa on kaksi kerrosta ja kellari (+ullakko) tai puolitoista kerrosta ja kellari.

	Rakennustoimenpide Uudisrakennus	K.osa/Kylä Ylä-Pispala 837-213	Kortteli/Tila 1314	Tontti/Rn.o 5
	Rakennuskohteen nimi ja osoite Talo Ikigai Pispankatu 23, 33240 Tampere	Piirustuslaji ja piirustuksen sisältö Liitepiirustus / vertailu Valokuvia I	Mittakaavat	
	Hanna Toivanen Arkkitehti SAFA Kivenhakkaajankatu 4 A 16 00150 Helsinki 050 549 3645 hanna.toivanen@elisanet.fi	Suunnitteluala ja piirustuksen numero ARK PLi305	muutos B	
				30.03.2020



Pispankatu 21



Pispankatu 23



Pispankatu 24



Pispankatu 25

Purettavan rakennuksen 1. kerroksen lattiataso on selvästi kadun tasoa alempana "montussa". Sade- ja hulevedet eivät pääse virtaamaan pois. Rakennuksessa ei ole juurikaan sokkelia.

Purettavassa rakennuksessa on puolitoista kerrosta ja kellari.

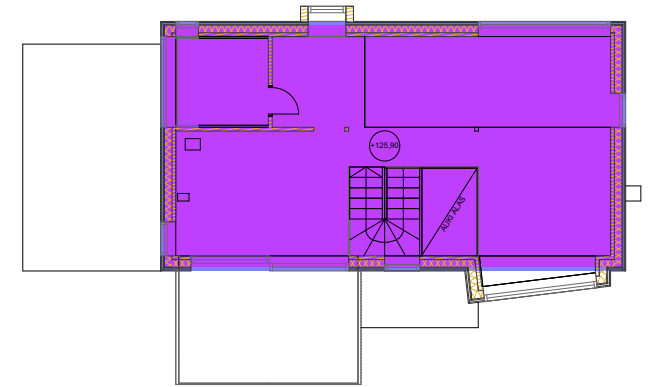
Naapurirakennuksissa on kaksi kerrosta ja kellari (+ullakko) tai puolitoista kerrosta ja kellari.

	Rakennustoimenpide Uudisrakennus	K.osa/Kylä Ylä-Pispala 837-213	Kortteli/Tila 1314	Tontti/Rn:o 5
	Rakennuskohteen nimi ja osoite Talo Ikigai Pispankatu 23, 33240 Tampere	Piirustuslaji ja piirustuksen sisältö Liitepiirustus / vertailu Valokuvia 2	Mittakaavat	
	Hanna Toivanen Arkkitehti SAFA Kivenhakkaajankatu 4 A 16 00150 Helsinki 050 549 3645 hanna.toivanen@elisanet.fi	Suunnitteluala ja piirustuksen numero ARK PLi306	muutos B	
		30.03.2020		



Uudisrakennuksen perusmuoto on selkeä suorakaidekappale ja päämassa hahmottuu suorakaiteen muotoisena katutilaan päin. Päämassa on mahdollisimman kapearunkoinen.

Pihan / alarinteen puolella rakennusmassassa on polveilua, kuten olevassa rakennuksessa, 1. kerroksen ja sen päälle sijoittuvien terassin osalla.



2. KERROS 1:200

B. 01.11.2020. Tarkennettu tekstejä ja piirustuksia. Lisätty piirustus PLI303 "Vertailujulkisivupiirustus 2". Pienennetty autokatosta.

A. 11.08.2020. Rakennus on madaltunut, kaventunut ja lyhentynyt. Toinen terassi on poistettu.

	Rakennustoimenpide	K.osa/Kylä	Kortteli/Tila	Tontti/Rn:o
	Uudisrakennus	Ylä-Pispala 837-213	1314	5
	Rakennuskohteen nimi ja osoite	Piirustuslaji ja piirustuksen sisältö	Mittakaavat	
	Talo Ikigai Pispankatu 23, 33240 Tampere	Liitepiirustus / vertailu Rakennusmassatutkimla		
Hanna Toivanen Arkkitehti SAFA Kivenhakkaajankatu 4 A 16 00150 Helsinki 050 549 3645 hanna.toivanen@elisane.fi	Suunnitteluala ja piirustuksen numero	muutos		
		ARK PLI304	B	
	30.03.2020			